



LR500172402D

신뢰성 시험 성적서

1. 의뢰자 : (주)케빅
경기도 의정부시 배꽃길 105, 1동 6층 606호,607호
2. 주소 : (민락동,의정부 더리브 센텀스퀘어 I 지식산업센터)
(우)11815
3. 의뢰일자 : 2024-01-25
4. 시험성적서의 용도 : 조달청 제출용
5. 시험대상품목 : 네트워크시스템장비용력
6. 모델명 : KAR015
7. 시험규격/방법..... : 의뢰자 제시 방법
8. 시험기간 : 2024-01-31 to 2024-02-01
9. 시험환경 : 온도 : (22 ± 5) °C, 습도 : (45 ± 5) % R.H.
10. 시험결과 : 시험결과 참조

※ 이 성적서는 의뢰자가 제시한 시료 및 시료 명으로 시험한 결과로서 전체제품에 대한 품질을 보증하지는 않습니다.

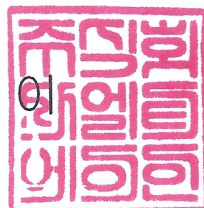
※ 이 시험성적서는 당 시험기관의 사전 서면 동의 없이 홍보, 선전, 광고 및 소송용으로 사용될 수 없고, 용도 이외의 사용을 금지하며, 사본은 무효입니다.

※ 이 시험성적서는 의뢰자가 제시한 시험방법에 의한 시험결과를 포함하고 있습니다.

확 인	작 성 자	승 인 자
	직 위 : 실 무 자	직 위 : 기 술 책 임 자
	성 명 : 강 창 욱 (서명)	성 명 : 김 병 석 (서명)

2024-02-01

주식회사엘티에이





발급번호 : LR500172402D

1. 시험기관

1.1 일반현황

기 관 명	주식회사 엘티에이
주 소	경기도 용인시 처인구 양지면 송주로 236번길 4
전 화 번 호	031)323-6008
팩 스 번 호	031)323-6010
홈 페이지	www.ltalab.com

1.2 시험장 소재지

주 소	경기도 용인시 처인구 양지면 송주로 236번길 4
전 화 번 호	031)323-6008
팩 스 번 호	031)323-6010





발급번호 : LR500172402D

2. 적합성 평가 항목

측정 항목	측정방법
1. 내열 시험	1) 시험 전 표준대기 조건에서 시험품의 외형 확인 2) 내열 55°C에서 4시간 동안 보존 3) 시험 후 표준대기 조건에서 외형을 확인
2. 내한 시험	1) 시험 전 표준대기 조건에서 시험품의 외형 확인 2) 내한 -5°C에서 4시간 동안 보존 3) 시험 후 표준대기 조건에서 외형을 확인
3. 외형,무게,치수	1) 지정된 특정 부위와 무게를 1회 측정한다.

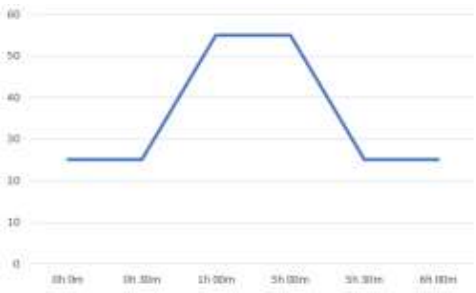






발급번호 : LR500172402D

3. 적합성 평가 방법 및 결과

3.1 내열 시험

측정 항목	내열 시험	
측정 방법	<ol style="list-style-type: none"> 1) 시험 전 표준대기 조건에서 시험품의 외형 확인 2) 내열 55 °C에서 4시간 동안 보존 3) 시험 후 표준대기 조건에서 외형을 확인 	
측정 사진	<div style="text-align: center;">  <p><시험 전></p>  <p><시험 중></p> </div>	

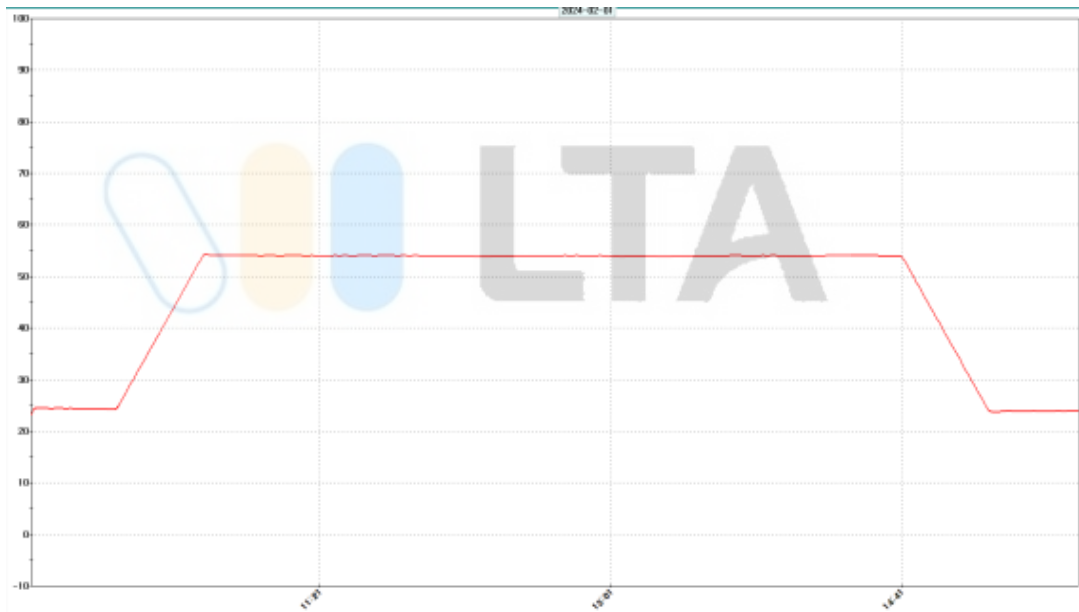




발급번호 : LR500172402D



<시험 후>



< 시험 결과 그래프 >

측정 결과



구분	점검항목	시험결과
외형	시험품의 변형 및 변색 확인	이상없음





발급번호 : LR500172402D

3.2 내한 시험

측정 항목	내한 시험	
측정 방법	<ol style="list-style-type: none"> 1) 시험 전 표준대기 조건에서 시험품의 외형 확인 2) 내한 -5 °C에서 4시간 동안 보존 3) 시험 후 표준대기 조건에서 외형을 확인 	<p>The graph shows a temperature profile over a 6-hour period. The y-axis represents temperature in degrees Celsius, ranging from -10 to 30. The x-axis represents time in hours, with markers at 0h:00m, 0h:30m, 1h:10m, 5h:10m, 5h:50m, and 6h:20m. The temperature starts at 25°C at 0h:00m, remains constant until 0h:30m, then drops linearly to -5°C at 1h:10m. It remains at -5°C until 5h:10m, then rises linearly back to 25°C at 5h:50m, and remains constant until 6h:20m.</p>
측정 사진	<div style="text-align: center;">  <p><시험 전></p>  <p><시험 중></p> </div>	

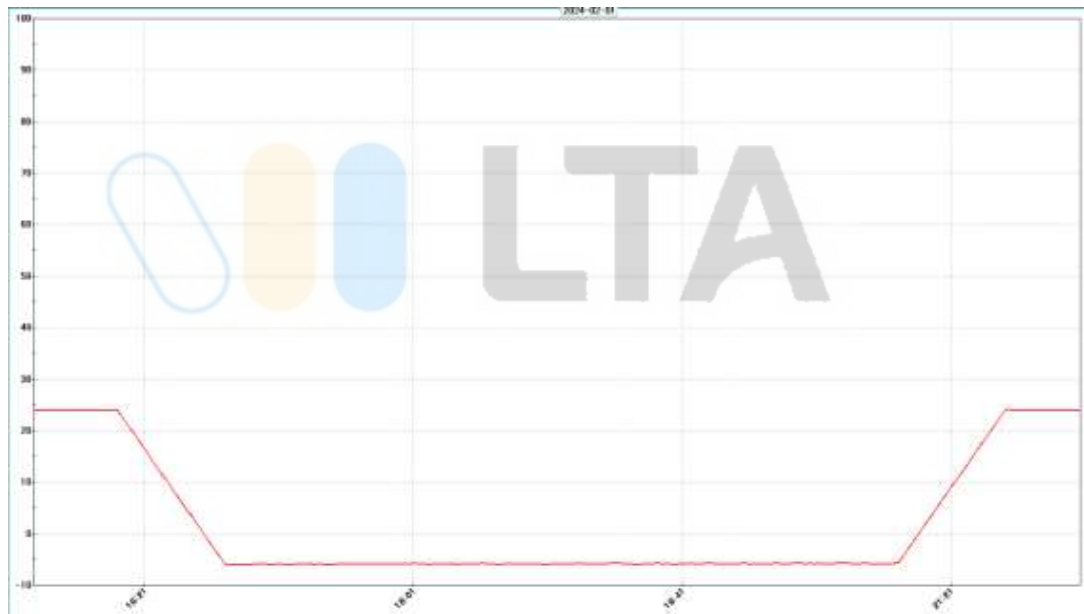




발급번호 : LR500172402D



<시험 후>



< 시험 결과 그래프 >

측정 결과



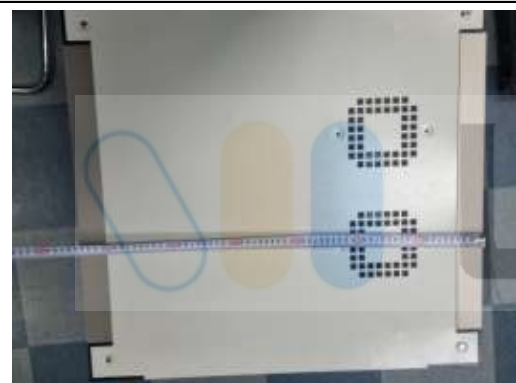



구분	점검항목	시험결과
외형	시험품의 변형 및 변색 확인	이상없음





발급번호 : LR500172402D

3.3 외형,무게,치수

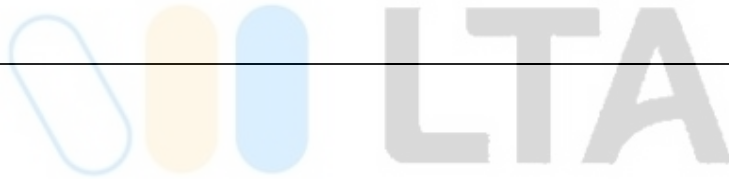
측정 항목	외형,무게,치수	
측정 방법	지정된 특정 부위와 무게를 1회 측정한다.	
측정 사진		
	가로 측정	가로 측정(detail)
		
	세로 측정	세로 측정(detail)
		
	높이 측정	높이 측정(detail)





발급번호 : LR500172402D

														
측정 결과	<p style="text-align: center;">무게 측정</p>	<p style="text-align: center;">무게 측정(detail)</p>												
	<table border="1" style="width: 100%; text-align: center;"> <thead> <tr> <th style="width: 25%;">구분</th> <th style="width: 25%;">가로</th> <th style="width: 25%;">세로</th> <th style="width: 25%;">높이</th> </tr> </thead> <tbody> <tr> <td>측정 치수</td> <td>600 mm</td> <td>648 mm</td> <td>859 mm</td> </tr> <tr> <td>무게</td> <td colspan="3">32.31 kg</td> </tr> </tbody> </table>		구분	가로	세로	높이	측정 치수	600 mm	648 mm	859 mm	무게	32.31 kg		
구분	가로	세로	높이											
측정 치수	600 mm	648 mm	859 mm											
무게	32.31 kg													





발급번호 : LR500172402D

4. 제품 사진



<전면 사진>



<측면 사진>





발급번호 : LR500172402D

5. 사용 계측기

관리번호	품명	모델명	제조사	차기 교정 일정	비고
LS17110	Straight Rule	KMC-25CV	Komelon	2024-03-16	5.5 m
LS06014	Electronic Balance	FG-60KAL	AND	2024-03-18	60 kg
LS17114	Temp. and Humidity Chamber	PL-4J	Sein engineering	2024-03-13	(-40~150) °C, (0~100) % R.H.
LS17114-1	Temp. and Humidity Chamber(recorder)	KR2E6HSN0A	ESPEC	2024-03-13	(-40~150) °C, (0~100) % R.H.
LS17127	Temp.Humidity Data Logger	RC-51H	ELITECH	2024-08-28	신뢰성시험 전용

